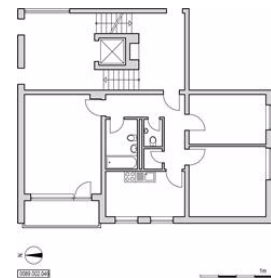


DAS PANORAMA- WOHNEN

Straße: Schleswiger Weg
PLZ - Ort: 33102 Paderborn
Ortsteil: Stadtheide

Wohnungsdaten

Wohnfläche: 78,03 m²
Zimmer: 3 Zimmer Küche, Bad
Balkon: Ja
Wohnungstyp: Etagenwohnung
Etage: V. Obergeschoss links hinten
Kaltmiete: 320,17 €
Nebenkosten: 108,00 €
Heizkosten sind in
Nebenkosten enthalten: Nein
Genossenschaftsanteile: 1550,00 €
Wohnberechtigungsschein
erforderlich: Ja
Bezugsfrei ab: 01.05.2012



Objektbeschreibung

Erleben Sie den Heidewohnpark.
Modern, zentral, grün, freundlich.
Hausmeisterservice direkt im Park.
Baujahr: 1972

Ausstattung

Eine Dreiraumwohnung zum Wohlfühlen
hoch über der Stadt.
>>Laminatbodenbelag (Wohnzimmer, Flur,
Kinderzimmer) kann übernommen werden.

Lage

Einrichtungen in 300 Meter Umkreis:

- Kindergarten in direkter Nachbarschaft
- Diverse öffentliche Spielplätze
- Bonifatius Grundschule

Einrichtungen in 500 Meter Umkreis:

- Einkaufszentrum Heidezentrum mit Postfiliale am Schwabenweg
- Diverse öffentliche Spielplätze
- Weiterführende Schule

Einrichtungen in 1 km Entfernung:

- Apotheke, Einzelhandelsgeschäfte und Banken
am Dr.-Röhrig-Damm

Gute ÖPNV-Anbindung

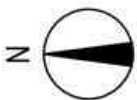
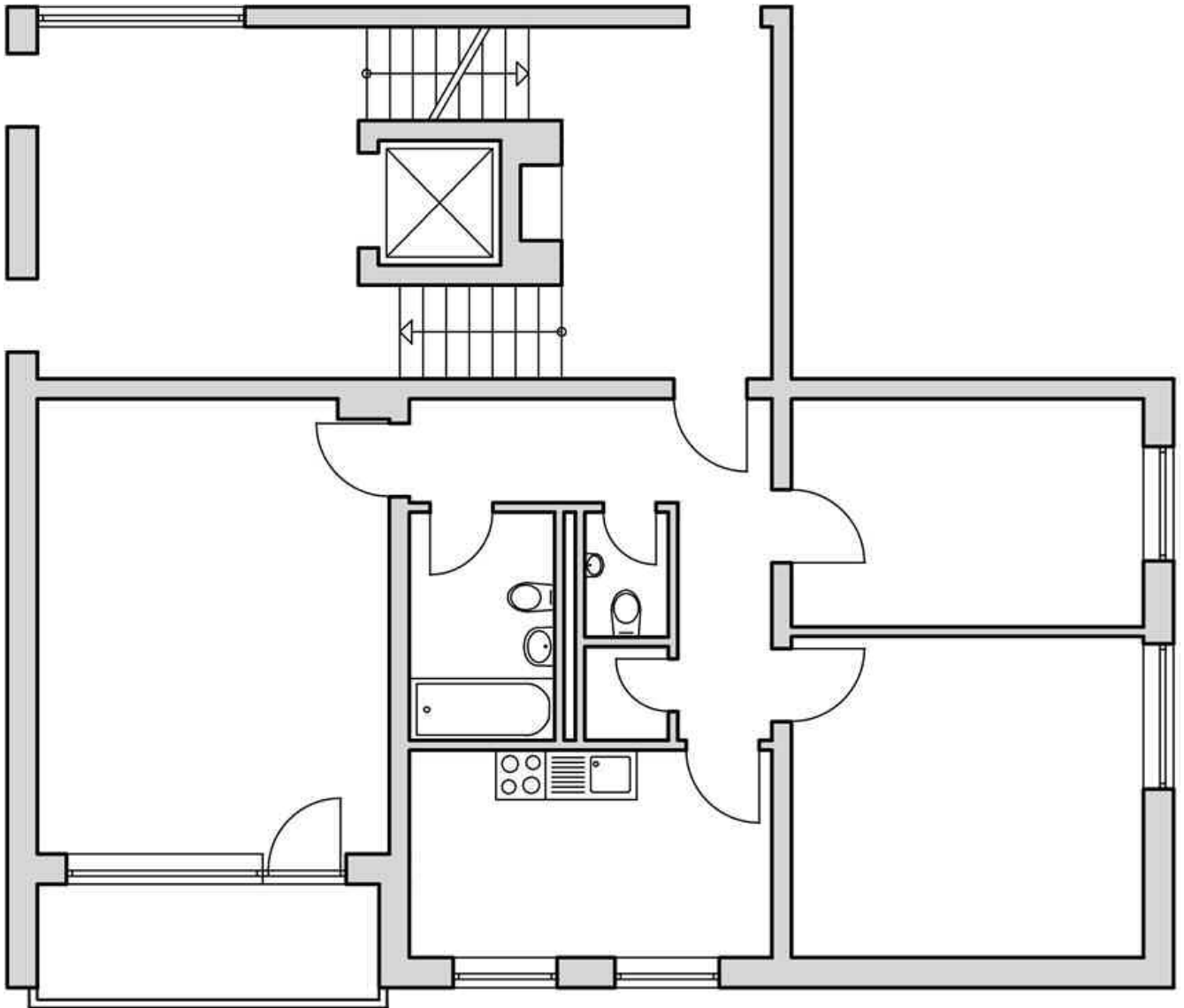
Sonstiges

Dauernutzungsvertrag mit Schutz vor Eigenbedarfskündigung,
Verzinsung der Genossenschaftsanteile mit zuletzt 5 %.

Kontakt

Herr Johannes Füller	Fon: 05251 2900-31
Giersmauer 4a	Fax: 05251 2900-60
33098 Paderborn	E-Mail: fueller@spar-und-bauverein.de

DAS PANORAMA- WOHNEN



0089.002.046



3 Zimmer	78,03m ²
Schleswiger Weg	33102 Paderborn

SPAR- UND BAUVEREIN PADERBORN EG

Giersmauer 4a
33098 Paderborn

Tel. 05251 / 2900 - 0
Fax. 05251 / 2900 - 60
info@spar-und-bauverein.de

Servicezeiten

Mo. bis Fr. 8:30 bis 13:00 Uhr
Mo. und Do. 14:30 bis 17:00 Uhr
oder nach Terminvereinbarung

DAS PANORAMA- WOHNEN



Objektansicht 89_1-2_3



Ausseenanlage 89_1-2_1