

### Das sind ja Aussichten...

Straße:	Schleswiger Weg
PLZ - Ort:	33102 Paderborn
Ortsteil:	Stadttheide

### Wohnungsdaten

Wohnfläche:	65,69 m <sup>2</sup>
Zimmer:	2 Zimmer Küche, Bad
Balkon:	Ja
Wohnungstyp:	Etagenwohnung
Etage:	IV. Obergeschoss links hinten
Kaltmiete:	291,18 €
Nebenkosten:	92,00 €
Heizkosten sind in Nebenkosten enthalten:	Nein
Genossenschaftsanteile:	1240,00 €
Wohnberechtigungsschein erforderlich:	Ja
Bezugsfrei ab:	1. März 2012 (früher möglich)



### Objektbeschreibung

Wunderbarer Heide- Wohnpark!  
Helle und freundliche Treppenhäuser,  
Hausmeisterservice, Vollwärmeschutz  
durch keramische Fassaden.

Baujahr:	1972
Aufzug:	Ja

### Ausstattung

Zweiraum mit tollen  
Aussichten.

PVC- Bodenbelag und Tapeten  
können übernommen werden.

### **Lage**

Einrichtungen in 300 Meter Umkreis:

- Kindergarten in direkter Nachbarschaft
- Diverse öffentliche Spielplätze
- Bonifatius Grundschule

Einrichtungen in 500 Meter Umkreis:

- Einkaufszentrum Heidezentrum mit Postfiliale am Schwabenweg
- Diverse öffentliche Spielplätze
- Weiterführende Schule
- Naherholungsgebiet Fischteiche

Einrichtungen in 1 km Entfernung:

- Apotheke, Einzelhandelsgeschäfte und Banken  
am Dr.-Röhrig-Damm

Gute ÖPNV-Anbindung

### **Sonstiges**

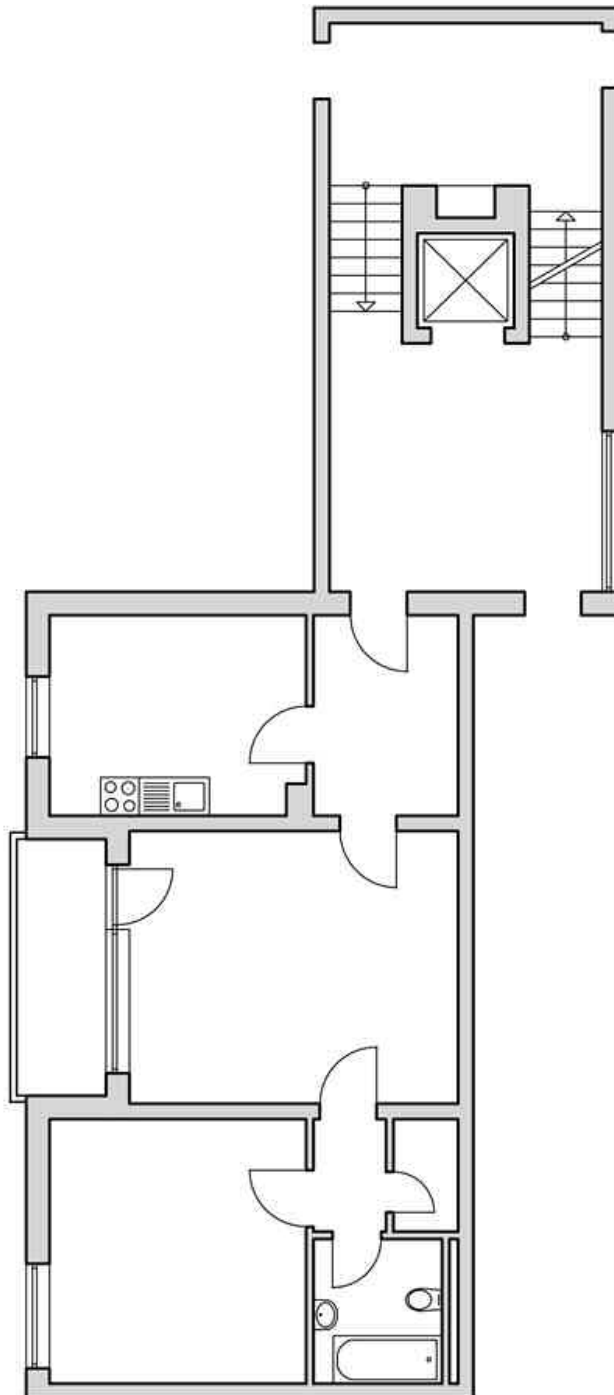
Dauernutzungsvertrag mit Schutz vor Eigenbedarfskündigung,  
Verzinsung der Genossenschaftsanteile mit zuletzt 5 %.

### **Kontakt**

Herr Johannes Füller	Fon: 05251 2900-31
Giersmauer 4a	Fax: 05251 2900-60
33098 Paderborn	E-Mail: <a href="mailto:fueller@spar-und-bauverein.de">fueller@spar-und-bauverein.de</a>

Das sind ja Aussichten...

0889 001 018



2 Zimmer

65,69m<sup>2</sup>

Schleswiger Weg

33102 Paderborn

**SPAR- UND BAUVEREIN PADERBORN EG**

Giersmauer 4a  
33098 Paderborn

Tel. 05251 / 2900 - 0  
Fax. 05251 / 2900 - 60  
[info@spar-und-bauverein.de](mailto:info@spar-und-bauverein.de)

**Servicezeiten**

Mo. bis Fr. 8:30 bis 13:00 Uhr  
Mo. und Do. 14:30 bis 17:00 Uhr  
oder nach Terminvereinbarung

**Das sind ja Aussichten...**



Aussenanlage 89\_1-2\_1



Objektansicht 89\_1-2\_3