

SENIOREN- WG im TegelBogen

Hermannstr. 13
33102 Paderborn

Objektdaten

Wohnfläche:	42,15 m ²
Zimmer:	1 Zimmer
Balkon:	Nein
Terrasse:	Nein
Kaltmiete:	320,34 €
Betriebskosten:	79,00 €
Heizkosten:	16,00 €
Wasser / Kanal:	32,00 €
Gesamtmiete:	447,34 €
Endenergiebedarf:	21,00 kWh/(m ² a)
Heizungsart:	Zentralheizung
Befeuerungsart:	Erdwärme
Genossenschaftsanteil:	930,00 €
Wohnungsberechtigungsschein erforderlich:	Nein
Bezugsfrei ab:	01.11.2017

Objektbeschreibung

Freundliche Wohneinheit in einer Senioren- Wohngemeinschaft der innovativen und zukunftsorientierten Wohnanlage "TegelBogen". Über die Besonderheiten des betreuten Wohnens in einer Wohngemeinschaft informieren wir Sie gerne in einem persönlichen

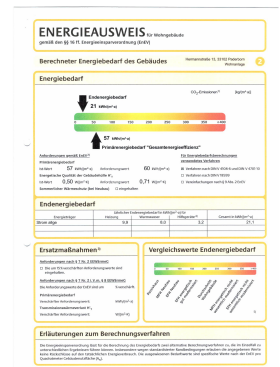
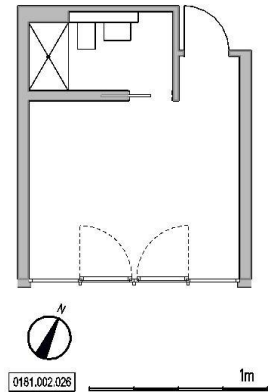
Etage:	EL3
Baujahr:	2010

Lage

Perfekte Lage zwischen Innenstadt und Schützenplatz.

Ausstattung

1 Zimmer, 1 Duschbad zzgl. anteilige Gemeinschaftsfläche (Wohn-, Ess- und Küchenbereich, Gäste- Duschbad/WC)
Die Wohnung wird tapeziert und mit einem Linoleum- Bodenbelag übergeben.



Sonstiges

Die Wohngemeinschaft finanziert aus ihren Ansprüchen gegen Sozialleistungsträger, sowie Eigenleistungen, die zusammenzulegen sind, die bedarfsabhängige Anwesenheit eines Pflege- und Hauswirtschaftsdienstes.

Über die Betreuung, die hauswirtschaftliche Versorgung, sowie Pflegeleistungen sind individuelle Verträge abzuschließen.

Kooperationspartner der Genossenschaft ist der Caritas- Verband Paderborn e.V.

Die Wahlfreiheit des Anbieters wird durch die getroffene Kooperationsvereinbarung nicht eingeschränkt.

Dinge des täglichen Bedarfs werden über ein zu entrichtendes Haushaltsgeld, dessen Höhe durch die Wohngemeinschaft selbst festgelegt wird, finanziert.

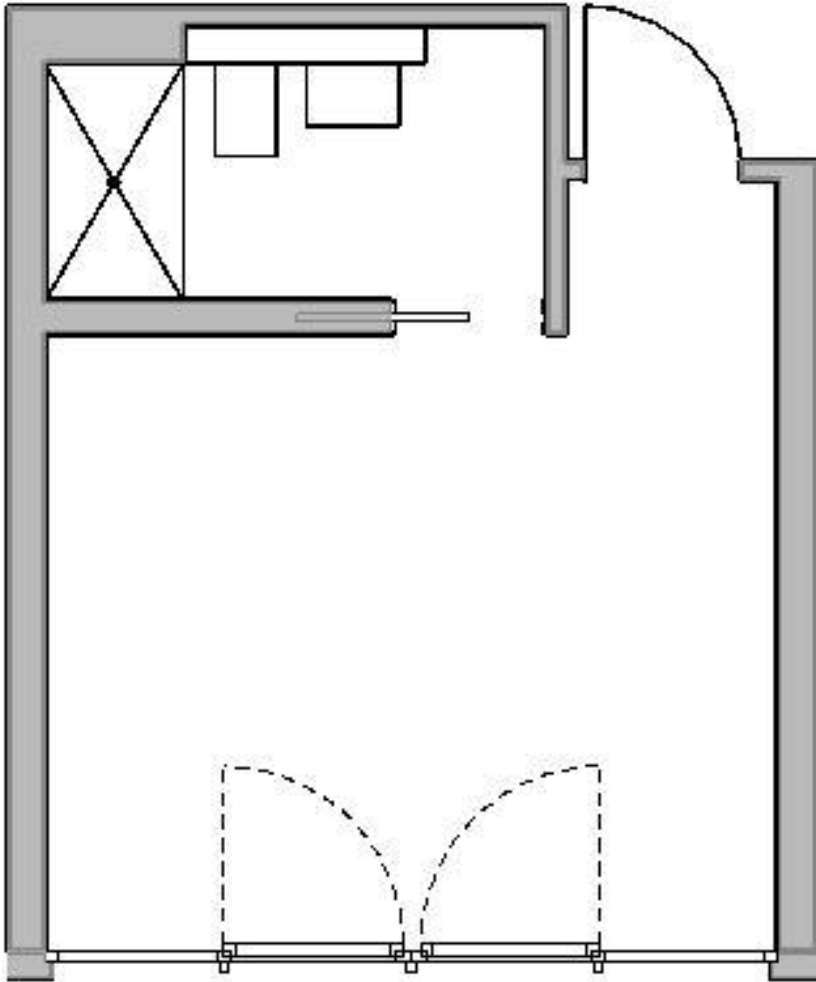
Die Kassenführung, sowie die Rechnungslegung erfolgt durch einen von der Wohngemeinschaft zu bestimmenden Dritten.

Kontakt

Frau Silke Klausfering
05251 2900-32
klausfering@spar-und-bauverein.de

Herr Johannes Füller
05251 2900-31
fueller@spar-und-bauverein.de

SENIOREN- WG im TegelBogen



0181.002.026

1m



SENIOREN- WG im TegelBogen



Hausansicht



SuBv_Tegelbogen_IMG_



Tegelbogen_Daemmerun



Tegelbogen_Tegelwe36

ENERGIEAUSWEIS für Wohngebäude

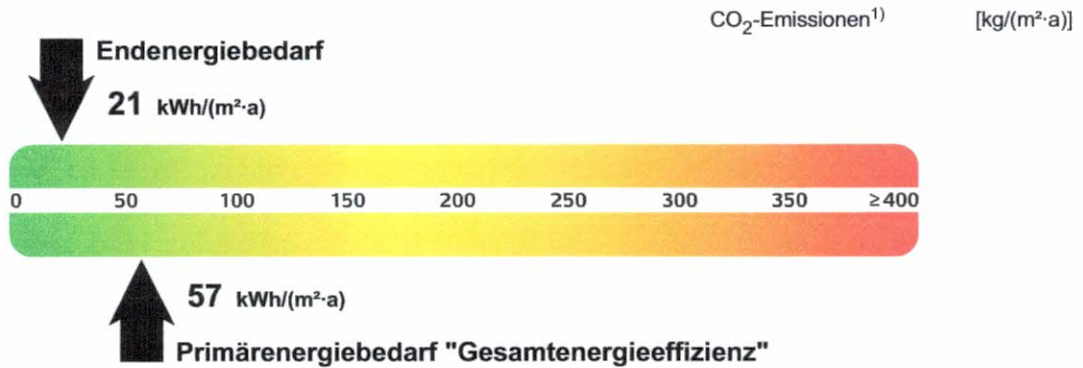
gemäß den §§ 16 ff. Energieeinsparverordnung (EnEV)

Berechneter Energiebedarf des Gebäudes

Hermannstraße 13, 33102 Paderborn
Wohnanlage

2

Energiebedarf



Anforderungen gemäß EnEV²⁾

Primärenergiebedarf

Ist-Wert **57 kWh/(m²·a)** Anforderungswert **60 kWh/(m²·a)**

Energetische Qualität der Gebäudehülle H_T'

Ist-Wert **0,50 W/(m²·K)** Anforderungswert **0,71 W/(m²·K)**

Sommerlicher Wärmeschutz (bei Neubau) eingehalten

Für Energiebedarfsberechnungen verwendetes Verfahren

- Verfahren nach DIN V 4108-6 und DIN V 4701-10
- Verfahren nach DIN V 18599
- Vereinfachungen nach § 9 Abs. 2 EnEV

Endenergiebedarf

Energieträger	Jährlicher Endenergiebedarf in kWh/(m ² ·a) für			Gesamt in kWh/(m ² ·a)
	Heizung	Warmwasser	Hilfsgeräte ⁴⁾	
Strom alle	9,9	8,0	3,2	21,1

Ersatzmaßnahmen³⁾

Anforderungen nach § 7 Nr. 2 EEWärmeG

- Die um 15% verschärften Anforderungswerte sind eingehalten.

Anforderungen nach § 7 Nr. 2 i. V. m. § 8 EEWärmeG

Die Anforderungswerte der EnEV sind um % verschärft.

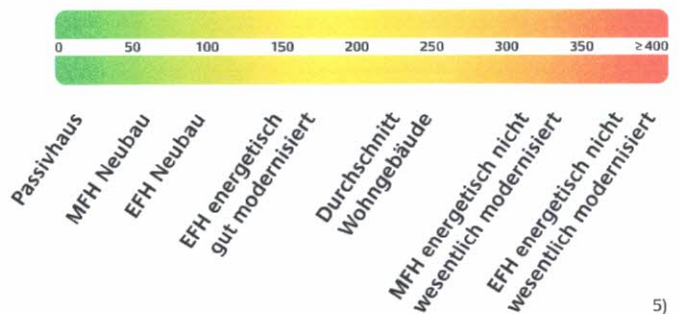
Primärenergiebedarf

Verschärfter Anforderungswert: kWh/(m²·a)

Transmissionswärmeverlust H_T'

Verschärfter Anforderungswert: W/(m²·K)

Vergleichswerte Endenergiebedarf



Erläuterungen zum Berechnungsverfahren

Die Energieeinsparverordnung lässt für die Berechnung des Energiebedarfs zwei alternative Berechnungsverfahren zu, die im Einzelfall zu unterschiedlichen Ergebnissen führen können. Insbesondere wegen standardisierter Randbedingungen erlauben die angegebenen Werte keine Rückschlüsse auf den tatsächlichen Energieverbrauch. Die ausgewiesenen Bedarfswerte sind spezifische Werte nach der EnEV pro Quadratmeter Gebäudenutzfläche (A_N).

1) Freiwillige Angabe 2) bei Neubau sowie bei Modernisierung im Fall des § 16 Abs. 1 Satz 2 EnEV 3) nur bei Neubau im Falle der Anwendung von § 7 Nr. 2 Erneuerbare-Energien-Wärmegesetz 4) Ggf. einschließlich Kühlung 5) EFH: Einfamilienhäuser, MFH: Mehrfamilienhäuser