

## Rollstuhlfahrer aufgepasst!

Robert-Koch-Str. 74

33102 Paderborn

### Objektdaten

Wohnfläche:	78,01 m <sup>2</sup>
Zimmer:	3 Zimmer, Küche, Bad
Balkon:	Nein
Terrasse:	Ja
Kaltmiete:	377,14 €
Betriebskosten:	93,00 €
Heizkosten:	54,00 €
Wasser / Kanal:	25,00 €
Gesamtmiete:	549,14 €
Energieverbrauchskennwert:	22,00 kWh/(m <sup>2</sup> a)
Heizungsart:	Zentralheizung
Befeuerungsart:	Erdwärme
Garage / Stellplatz:	Ja
Stellplatzmiete:	12,78 €
Genossenschaftsanteil:	1.550,00 €
Wohnungsberechtigungsschein erforderlich:	Ja
Bezugsfrei ab:	01.05.2018

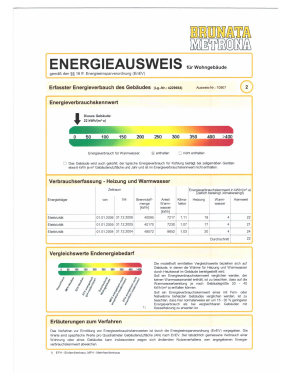
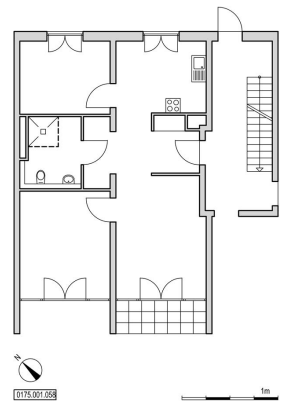
### Objektbeschreibung

Rollstuhlfahrer!

Erleben Sie den EXPO- WOHNPARK.

Er hat alles, um zu begeistern!

Etage:	Erdgeschoss rechts
Baujahr:	2000



## Lage

Einrichtungen in 300 Metern Entfernung:  
Kindergarten der "St. Heinrich" Gemeinde

Einrichtungen in 500 Metern Entfernung:  
Großer Lebensmittelmarkt, diverse Einzelhandelsgeschäfte  
Apotheke und Ärztehaus

Einrichtungen in 1000 Metern Entfernung:  
Grundschule "Domschule"  
Gymnasien "Reismann" und "Pelizaeus"  
Weiterführende Schule "Ludwig-Erhard-Schule"

## Ausstattung

Sie fahren durch die Wohnung und werden entzückt sein.  
Duschbad, Terrasse, Kellerraum.

Die Wohnung wird mit einem hellen Anstrich übergeben.

## Sonstiges

Dauernutzungsvertrag mit Schutz vor Eigenbedarfskündigung,  
Verzinsung der Genossenschaftsanteile mit zuletzt 5 %.

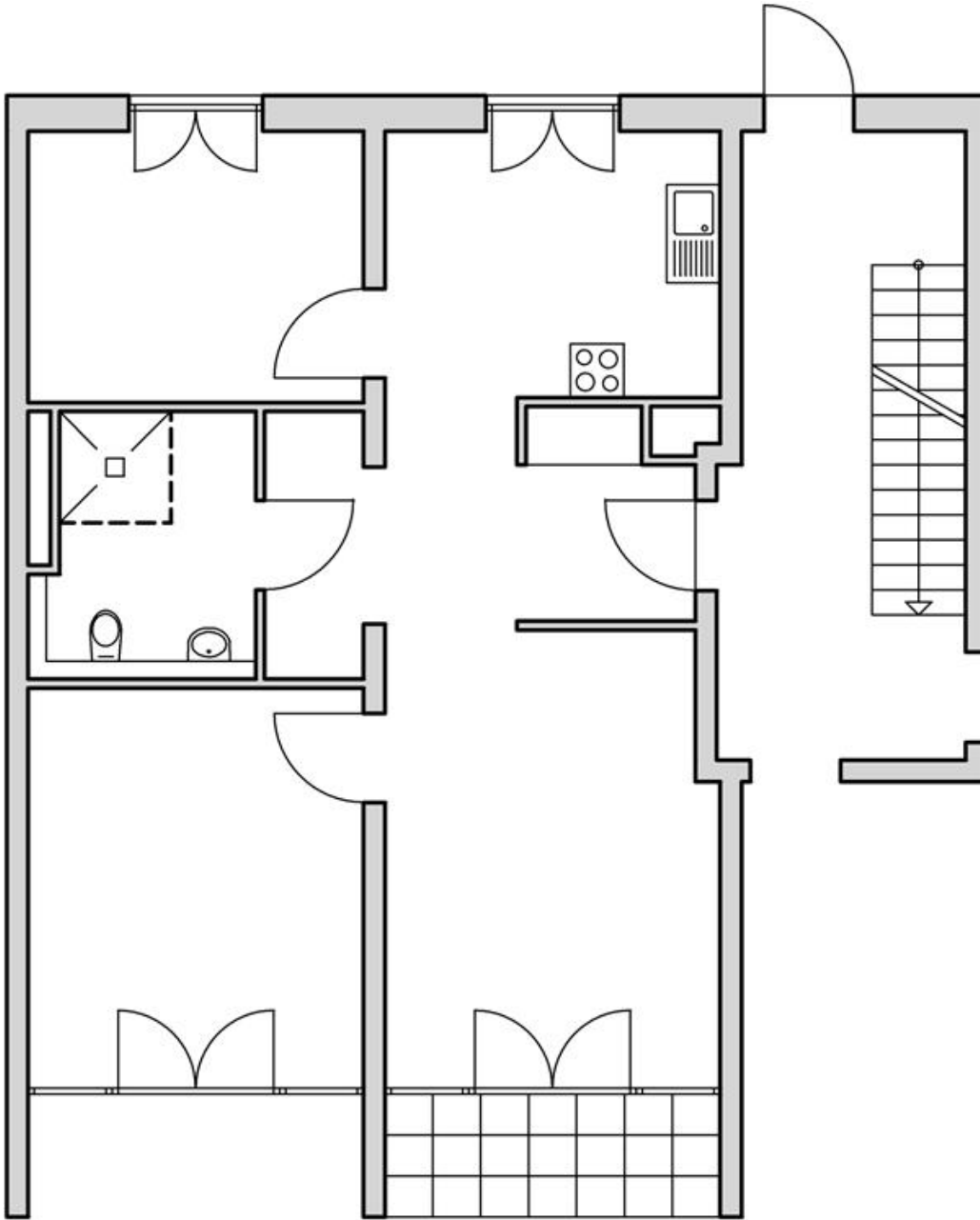
Der beigefügte Energieausweis erfüllt die gesetzlichen Forderungen,  
stellt jedoch keine zugesicherte Eigenschaft seitens des Vermieters  
für das Gebäude dar.

## Kontakt

Herr Johannes Füller  
05251 2900-31  
fueller@spar-und-bauverein.de

Frau Silke Klausfering  
05251 2900-32  
klausfering@spar-und-bauverein.de

Rollstuhlfahrer aufgepasst!



0175.001.058



Rollstuhlfahrer aufgepasst!



Objektansicht



175\_1\_2

## ENERGIEAUSWEIS für Wohngebäude

gemäß den §§ 16 ff. Energieeinsparverordnung (EnEV)

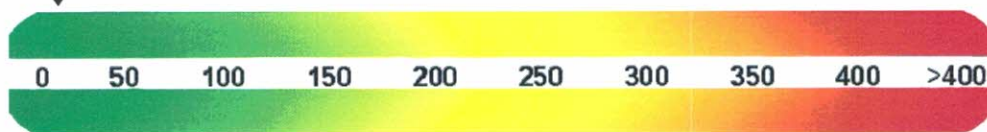
Erfasster Energieverbrauch des Gebäudes (Lg.-Nr.: 4229654)

Ausweis-Nr.: 10907

2

### Energieverbrauchskennwert

↓ Dieses Gebäude:  
22 kWh/(m<sup>2</sup>·a)



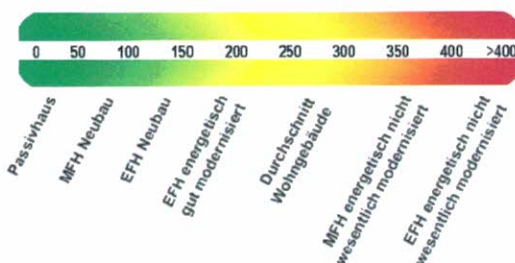
Energieverbrauch für Warmwasser:  enthalten  nicht enthalten

Das Gebäude wird auch gekühlt; der typische Energieverbrauch für Kühlung beträgt bei zeitgemäßen Geräten etwa 6 kWh je m<sup>2</sup> Gebäudenutzfläche und Jahr und ist im Energieverbrauchskennwert nicht enthalten.

### Verbrauchserfassung - Heizung und Warmwasser

Energieträger	Zeitraum		Brennstoff- menge [kWh]	Anteil Warm- wasser [kWh]	Klima- faktor	Energieverbrauchskennwert in kWh/(m <sup>2</sup> ·a) (zeitlich bereinigt, klimabereinigt)		
	von	bis				Heizung	Warm- wasser	Kennwert
Elektrizität	01.01.2006	31.12.2006	40095	7217	1,11	18	4	22
Elektrizität	01.01.2005	31.12.2005	40170	7230	1,07	17	4	21
Elektrizität	01.01.2004	31.12.2004	48072	8652	1,03	20	4	24
Durchschnitt								22

### Vergleichswerte Endenergiebedarf



Die modellhaft ermittelten Vergleichswerte beziehen sich auf Gebäude, in denen die Wärme für Heizung und Warmwasser durch Heizkessel im Gebäude bereitgestellt wird.

Soll ein Energieverbrauchskennwert verglichen werden, der keinen Warmwasseranteil enthält, ist zu beachten, dass auf die Warmwasserbereitung je nach Gebäudegröße 20 - 40 kWh/(m<sup>2</sup>·a) entfallen können.

Soll ein Energieverbrauchskennwert eines mit Fern- oder Nahwärme beheizten Gebäudes verglichen werden, ist zu beachten, dass hier normalerweise ein um 15 - 30 % geringerer Energieverbrauch als bei vergleichbaren Gebäuden mit Kesselheizung zu erwarten ist.

1)

### Erläuterungen zum Verfahren

Das Verfahren zur Ermittlung von Energieverbrauchskennwerten ist durch die Energieeinsparverordnung (EnEV) vorgegeben. Die Werte sind spezifische Werte pro Quadratmeter Gebäudenutzfläche (AN) nach EnEV. Der tatsächlich gemessene Verbrauch einer Wohnung oder eines Gebäudes kann insbesondere wegen sich ändernden Nutzerverhaltens vom angegebenen Energieverbrauchskennwert abweichen.

1) EFH - Einfamilienhaus, MFH - Mehrfamilienhaus