

...direkt am Riemekepark zum unschlagbaren Preis

Bleichstr. 23
33102 Paderborn

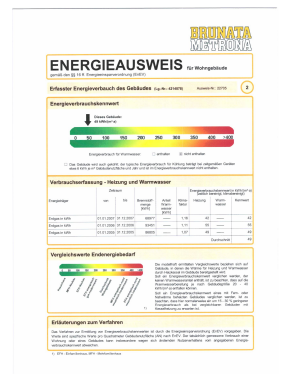
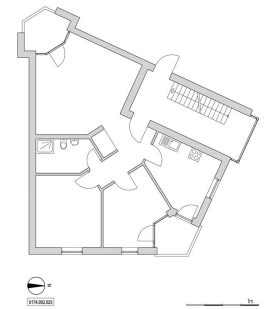
Objektdaten

Wohnfläche:	77 m ²
Zimmer:	3 Zimmer, Küche, Bad
Balkon:	Ja
Terrasse:	Nein
Kaltmiete:	380,90 €
Betriebskosten:	101,00 €
Heizkosten:	22,00 €
Gesamtmiete:	503,90 €
Energieverbrauchskennwert:	49,00 kWh/(m ² a)
Heizungsart:	Zentralheizung
Befeuerungsart:	Gas
Garage / Stellplatz:	Ja
Stellplatzmiete:	20,45 €
Genossenschaftsanteil:	1.550,00 €
Wohnungsberechtigungsschein erforderlich:	Ja
Bezugsfrei ab:	01.05.2018

Objektbeschreibung

Im Jahr 1999 errichtete Wohnanlage mit großzügigem, autofreiem Innenbereich. Sitzecken und Spielflächen mit altersgerechten Kleinspielgeräten dienen der Erholung und Kommunikation.

Etage:	I. Obergeschoss links
Baujahr:	1999



Lage

Einrichtungen in 300 Meter Umkreis:
Kinderspielplatz
Lebensmitteldiscounter, Lebensmittelgeschäft, Bäckerei
Städtischer Kindergarten "Fürstenbergstraße"
Grundschule "Theodorschule"
Einrichtungen in 500 Meter Umkreis:
"Von-Fürstenberg-Realschule"
Apotheke

Ausstattung

Großzügige, toll geschnittene Wohnung
im 1. OG in ruhiger Wohnlage.
Zwei Balkone | Abstellraum | Pkw- Stellplatz
Kellerraum | ...

Sonstiges

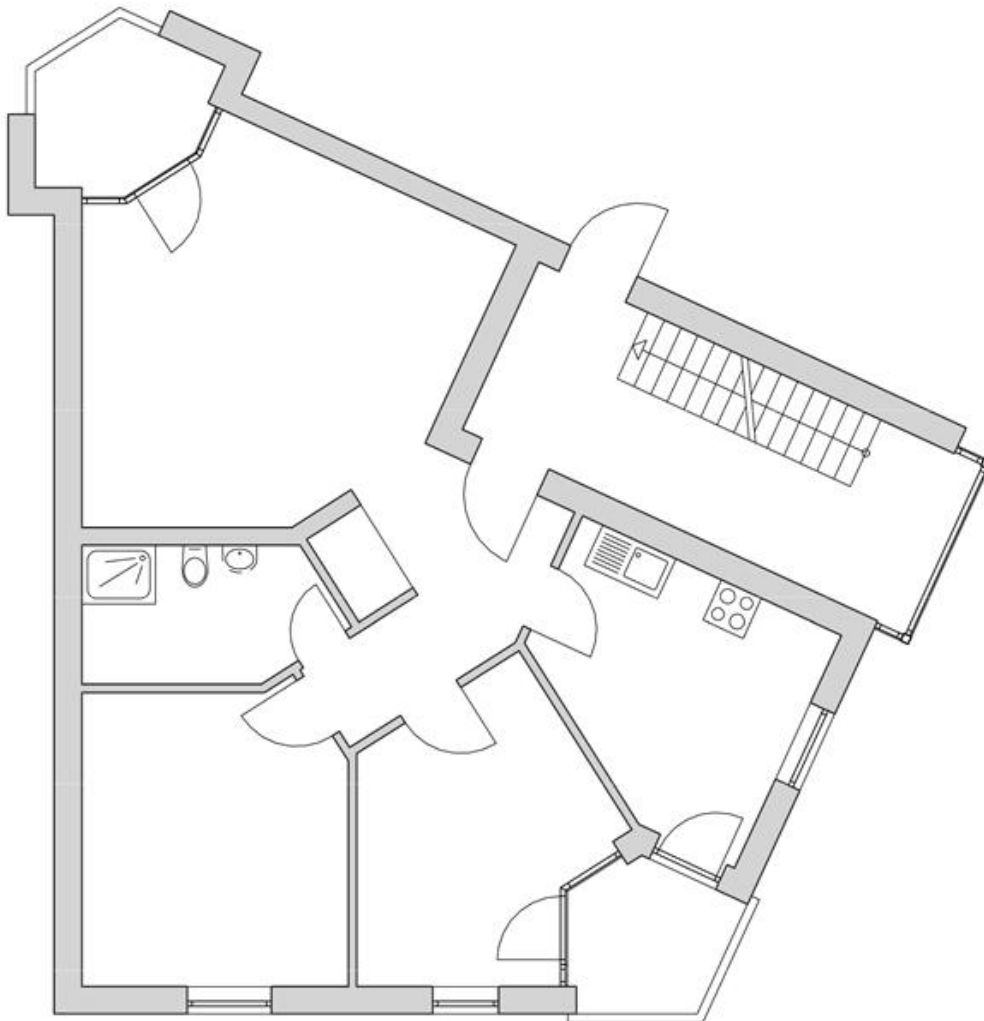
Dauernutzungsvertrag mit Schutz vor Eigenbedarfskündigung,
Verzinsung der Genossenschaftsanteile mit zuletzt 5 %.
Der beigefügte Energieausweis entspricht den gesetzlichen
Forderungen, stellt jedoch keine zugesicherte Eigenschaft seitens des
Vermieters für das Gebäude dar.

Kontakt

Herr Johannes Füller
05251 2900-31
fueller@spar-und-bauverein.de

Frau Christina Becker
05251 2900-41
becker@spar-und-bauverein.de

...direkt am Riemekpark zum unschlagbaren Preis



0174.002.023



...direkt am Riemekepark zum unschlagbaren Preis



Hinterhof



Entspannung



174_1-78(13)20120727

ENERGIEAUSWEIS für Wohngebäude

gemäß den §§ 16 ff. Energieeinsparverordnung (EnEV)

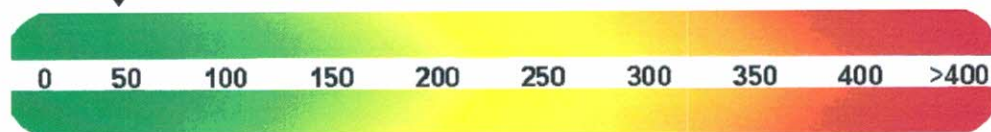
Erfasster Energieverbrauch des Gebäudes (Lg.-Nr.: 4214078)

Ausweis-Nr.: 22705

2

Energieverbrauchskennwert

↓ Dieses Gebäude:
49 kWh/(m²·a)



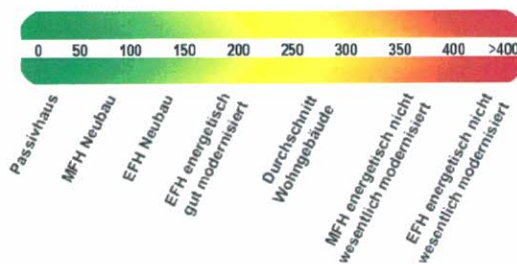
Energieverbrauch für Warmwasser: enthalten nicht enthalten

- Das Gebäude wird auch gekühlt; der typische Energieverbrauch für Kühlung beträgt bei zeitgemäßen Geräten etwa 6 kWh je m² Gebäudenutzfläche und Jahr und ist im Energieverbrauchskennwert nicht enthalten.

Verbrauchserfassung - Heizung und Warmwasser

Energieträger	Zeitraum		Brennstoff- menge [kWh]	Anteil Warm- wasser [kWh]	Klima- faktor	Energieverbrauchskennwert in kWh/(m ² ·a) (zeitlich bereinigt, klimabereinigt)		Kennwert
	von	bis				Heizung	Warm- wasser	
Erdgas in kWh	01.01.2007	31.12.2007	68977	—	1,16	42	—	42
Erdgas in kWh	01.01.2006	31.12.2006	93451	—	1,11	55	—	55
Erdgas in kWh	01.01.2005	31.12.2005	86805	—	1,07	49	—	49
Durchschnitt								49

Vergleichswerte Endenergiebedarf



Die modellhaft ermittelten Vergleichswerte beziehen sich auf Gebäude, in denen die Wärme für Heizung und Warmwasser durch Heizkessel im Gebäude bereitgestellt wird.

Soll ein Energieverbrauchskennwert verglichen werden, der keinen Warmwasseranteil enthält, ist zu beachten, dass auf die Warmwasserbereitung je nach Gebäudegröße 20 - 40 kWh/(m²·a) entfallen können.

Soll ein Energieverbrauchskennwert eines mit Fern- oder Nahwärme beheizten Gebäudes verglichen werden, ist zu beachten, dass hier normalerweise ein um 15 - 30 % geringerer Energieverbrauch als bei vergleichbaren Gebäuden mit Kesselheizung zu erwarten ist.

1)

Erläuterungen zum Verfahren

Das Verfahren zur Ermittlung von Energieverbrauchskennwerten ist durch die Energieeinsparverordnung (EnEV) vorgegeben. Die Werte sind spezifische Werte pro Quadratmeter Gebäudenutzfläche (AN) nach EnEV. Der tatsächlich gemessene Verbrauch einer Wohnung oder eines Gebäudes kann insbesondere wegen sich ändernden Nutzerverhaltens vom angegebenen Energieverbrauchskennwert abweichen.

1) EFH - Einfamilienhaus, MFH - Mehrfamilienhaus