

## Im Süden des Paderborner Landes

Almestr. 1

33142 Büren

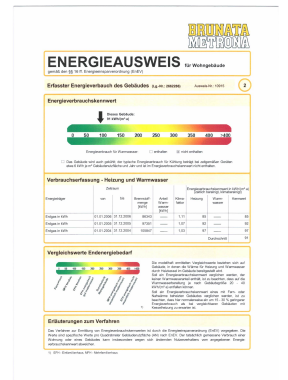
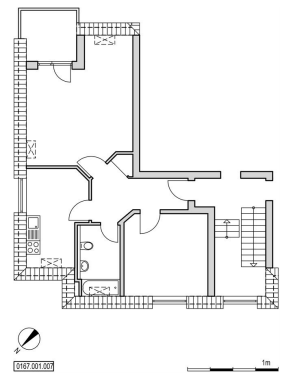
### Objektdaten

Wohnfläche:	57,32 m <sup>2</sup>
Zimmer:	2 Zimmer, Küche, Bad
Balkon:	Ja
Terrasse:	Nein
Kaltmiete:	269,20 €
Betriebskosten:	72,00 €
Heizkosten:	56,00 €
Gesamtmiete:	397,20 €
Energieverbrauchskennwert:	91,00 kWh/(m <sup>2</sup> a)
Heizungsart:	Zentralheizung
Befeuerungsart:	Gas
Garage / Stellplatz:	Ja
Stellplatzmiete:	16,61 €
Genossenschaftsanteil:	1.240,00 €
Wohnungsberechtigungsschein erforderlich:	Ja
Bezugsfrei ab:	Sofort oder nach Absprache

### Objektbeschreibung

Herrliches wohnen in BÜREN.  
In einem wunderschönen Haus,  
zentral gelegen.

Etage:	II. Obergeschoss links
Baujahr:	1994



## Lage

Einrichtungen in 300 Meter Umkreis:

- Ärzte
- Weiterführende Schule - Ludwig-Erhardt-Berufskolleg
- Apotheke
- Bäckerei

Einrichtungen in 500 Meter Umkreis:

- Supermarkt
- Evangelischer Kindergarten und Kirche
- Grundschule - Lindenhof

Einrichtungen in 1 km Entfernung:

- Freibad
- Gute ÖPNV-Anbindung

## Ausstattung

Balkon, Abstellraum, Kellerraum,  
Carport.  
Linoleum- Bodenbelag.

## Sonstiges

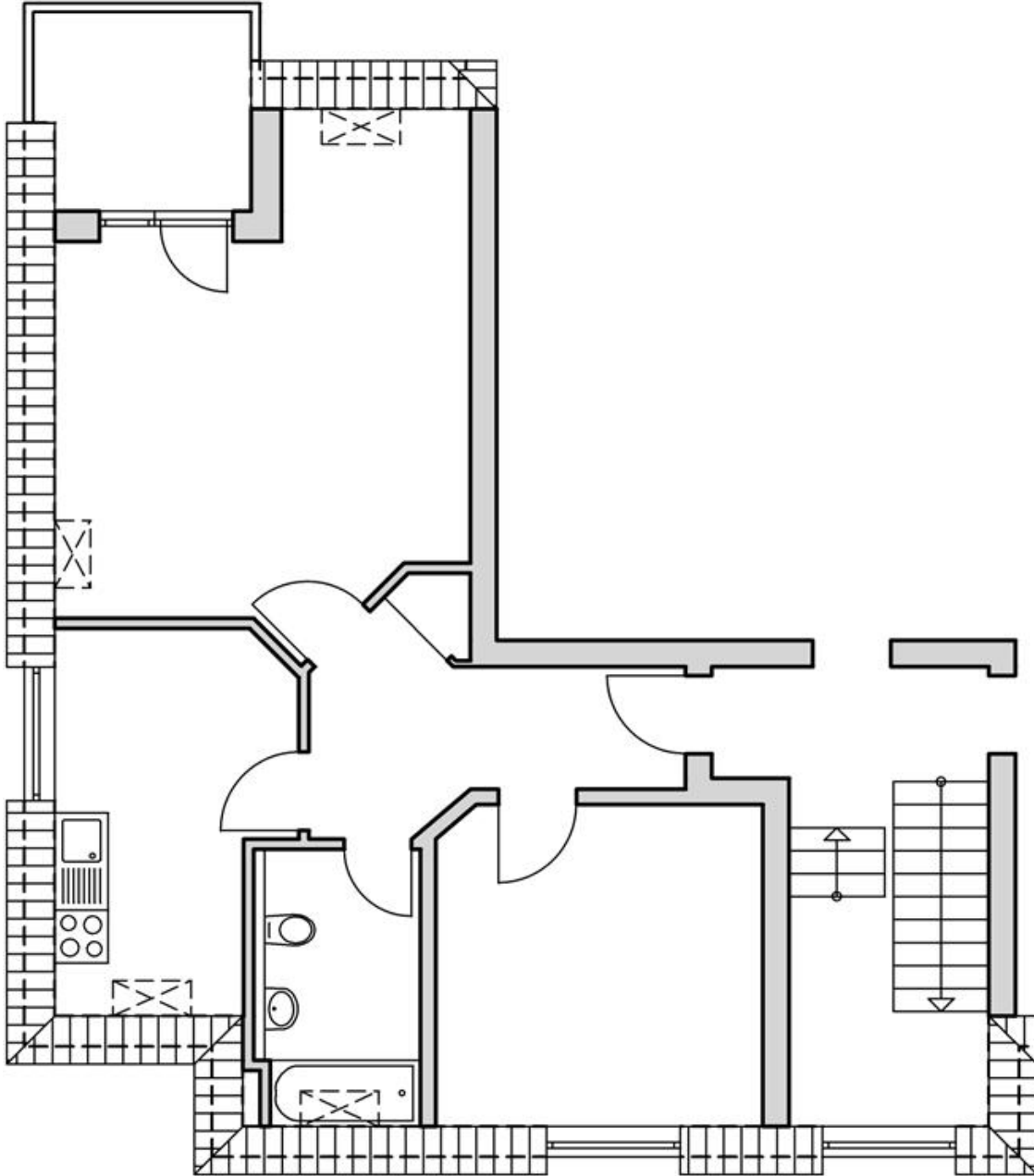
Dauernutzungsvertrag mit Schutz vor Eigenbedarfskündigung,  
Verzinsung der Genossenschaftsanteile mit zuletzt 5 %.  
Der beigefügte Energieausweis entspricht den gesetzlichen  
Forderungen, stellt jedoch keine zugesicherte Eigenschaft seitens des  
Vermieters für das Gebäude dar.

## Kontakt

Herr Johannes Füller  
05251 2900-31  
fueller@spar-und-bauverein.de

Frau Silke Klausfering  
05251 2900-32  
klausfering@spar-und-bauverein.de

Im Süden des Paderborner Landes



0167.001.007



Im Süden des Paderborner Landes



ve167(1)201102180931



ve16720110218093141



ve167(3)201102180931



uebertragen06.07.201

## ENERGIEAUSWEIS

für Wohngebäude

gemäß den §§ 16 ff. Energieeinsparverordnung (EnEV)

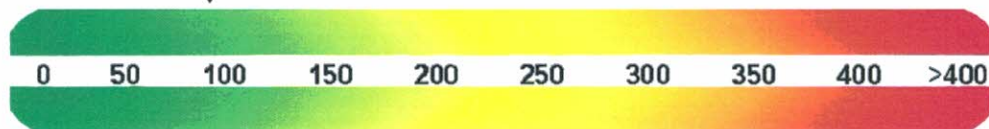
Erfasster Energieverbrauch des Gebäudes (Lg.-Nr.: 2662286)

Ausweis-Nr.: 10915

2

### Energieverbrauchskennwert

↓ Dieses Gebäude:  
91 kWh/(m<sup>2</sup>·a)



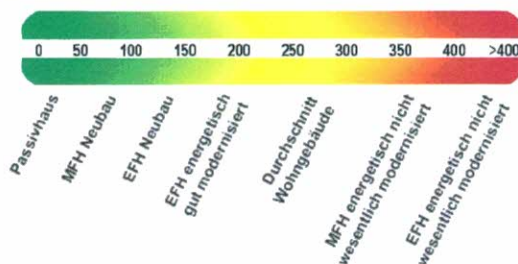
Energieverbrauch für Warmwasser:  enthalten  nicht enthalten

- Das Gebäude wird auch gekühlt; der typische Energieverbrauch für Kühlung beträgt bei zeitgemäßen Geräten etwa 6 kWh je m<sup>2</sup> Gebäudenutzfläche und Jahr und ist im Energieverbrauchskennwert nicht enthalten.

### Verbrauchserfassung - Heizung und Warmwasser

Energieträger	Zeitraum		Brennstoffmenge [kWh]	Anteil Warmwasser [kWh]	Klimafaktor	Energieverbrauchskennwert in kWh/(m <sup>2</sup> ·a) (zeitlich bereinigt, klimabereinigt)		
	von	bis				Heizung	Warmwasser	Kennwert
Erdgas in kWh	01.01.2006	31.12.2006	86343	—	1,11	85	—	85
Erdgas in kWh	01.01.2005	31.12.2005	97351	—	1,07	92	—	92
Erdgas in kWh	01.01.2004	31.12.2004	105847	—	1,03	97	—	97
Durchschnitt								91

### Vergleichswerte Endenergiebedarf



Die modellhaft ermittelten Vergleichswerte beziehen sich auf Gebäude, in denen die Wärme für Heizung und Warmwasser durch Heizkessel im Gebäude bereitgestellt wird.

Soll ein Energieverbrauchskennwert verglichen werden, der keinen Warmwasseranteil enthält, ist zu beachten, dass auf die Warmwasserbereitung je nach Gebäudegröße 20 - 40 kWh/(m<sup>2</sup>·a) entfallen können.

Soll ein Energieverbrauchskennwert eines mit Fern- oder Nahwärme beheizten Gebäudes verglichen werden, ist zu beachten, dass hier normalerweise ein um 15 - 30 % geringerer Energieverbrauch als bei vergleichbaren Gebäuden mit Kesselheizung zu erwarten ist.

1)

### Erläuterungen zum Verfahren

Das Verfahren zur Ermittlung von Energieverbrauchskennwerten ist durch die Energieeinsparverordnung (EnEV) vorgegeben. Die Werte sind spezifische Werte pro Quadratmeter Gebäudenutzfläche (AN) nach EnEV. Der tatsächlich gemessene Verbrauch einer Wohnung oder eines Gebäudes kann insbesondere wegen sich ändernden Nutzerverhaltens vom angegebenen Energieverbrauchskennwert abweichen.

1) EFH - Einfamilienhaus, MFH - Mehrfamilienhaus