

## Single- Hit in Büren!

Bornstr. 2  
33142 Büren

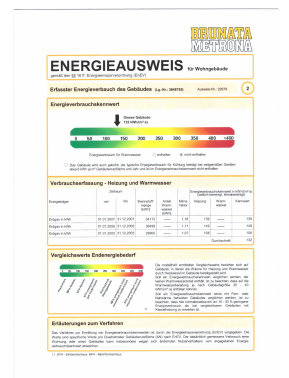
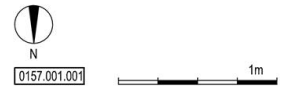
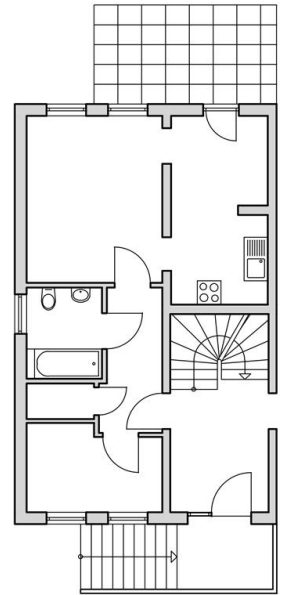
### Objektdaten

Wohnfläche:	48,74 m <sup>2</sup>
Zimmer:	2 Zimmer, Küche, Bad
Balkon:	Nein
Terrasse:	Ja
Kaltmiete:	222,51 €
Betriebskosten:	44,00 €
Heizkosten:	61,00 €
Gesamtmiete:	327,51 €
Energieverbrauchskennwert:	132,00 kWh/(m <sup>2</sup> a)
Heizungsart:	Zentralheizung
Befeuerungsart:	Gas
Genossenschaftsanteil:	930,00 €
Wohnungsberechtigungsschein erforderlich:	Ja
Bezugsfrei ab:	Sofort oder nach Absprache

### Objektbeschreibung

Kernsaniertes denkmalgeschütztes Fachwerkhaus in ruhiger aber sehr zentraler Lage im historischen Ortskern von Büren.

Etage: Erdgeschoss links  
Baujahr: 1985



## Lage

Einrichtungen in 300 Meter Umkreis:

- Ärzte
- Mauritiusgymnasium
- Apotheke
- Bäckerei
- Einkaufszentrum Minipreiscenter
- Kirche
- Markt
- Einzelhandelsgeschäfte aller Art
- Naherholungsgebiet - Wanderwege

Einrichtungen in 1 km Entfernung:

- Hallenbad
- Freibad
- Kindergarten
- Krankenhaus

## Ausstattung

Tolle Single- Altbauwohnung  
im Herzen der Altstadt von Büren.  
Terrasse, Abstellraum, Kellerraum.  
Juni 2013:  
Neue weiße Zimmertüren.

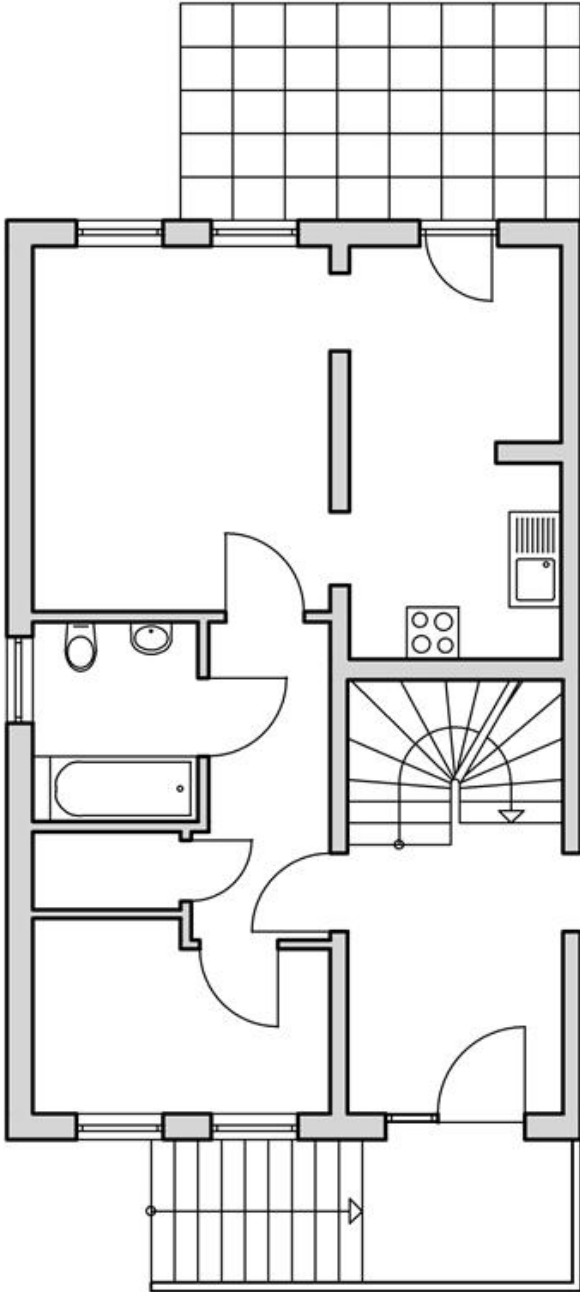
## Sonstiges

Dauernutzungsvertrag mit Schutz vor Eigenbedarfskündigung,  
Verzinsung der Genossenschaftsanteile mit zuletzt 5 %.  
Der beigefügte Energieausweis entspricht den gesetzlichen  
Forderungen, stellt jedoch keine zugesicherte Eigenschaft seitens des  
Vermieters für das Gebäude dar.

## Kontakt

Herr Johannes Füller  
05251 2900-31  
fueller@spar-und-bauverein.de

Single- Hit in Büren!



N

0157.001.001

1m



## Single- Hit in Büren!



157\_1\_23008200614240



Marktplatz in Büren



157\_1\_330082006142410



Bornstr. 2.02\_200812



Bornstr. 2.03\_200812



## ENERGIEAUSWEIS für Wohngebäude

gemäß den §§ 16 ff. Energieeinsparverordnung (EnEV)

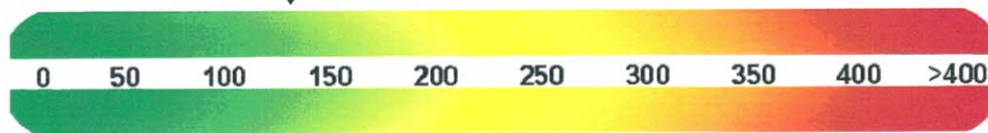
Erfasster Energieverbrauch des Gebäudes (Lg.-Nr.: 3648755)

Ausweis-Nr.: 22679

2

### Energieverbrauchskennwert

↓ Dieses Gebäude:  
132 kWh/(m<sup>2</sup>·a)



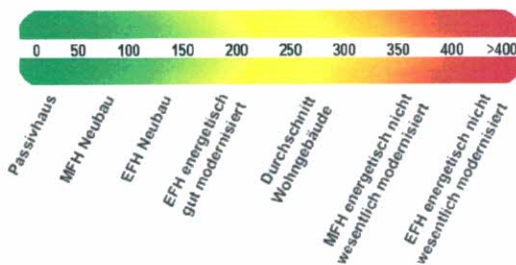
Energieverbrauch für Warmwasser:  enthalten  nicht enthalten

Das Gebäude wird auch gekühlt; der typische Energieverbrauch für Kühlung beträgt bei zeitgemäßen Geräten etwa 6 kWh je m<sup>2</sup> Gebäudenutzfläche und Jahr und ist im Energieverbrauchskennwert nicht enthalten.

### Verbrauchserfassung - Heizung und Warmwasser

Energieträger	Zeitraum		Brennstoff- menge [kWh]	Anteil Warm- wasser [kWh]	Klima- faktor	Energieverbrauchskennwert in kWh/(m <sup>2</sup> ·a) (zeitlich bereinigt, klimabereinigt)		
	von	bis				Heizung	Warm- wasser	Kennwert
Erdgas in kWh	01.01.2007	31.12.2007	34172	—	1,16	139	—	139
Erdgas in kWh	01.01.2006	31.12.2006	38499	—	1,11	149	—	149
Erdgas in kWh	01.01.2005	31.12.2005	28900	—	1,07	108	—	108
Durchschnitt								132

### Vergleichswerte Endenergiebedarf



Die modellhaft ermittelten Vergleichswerte beziehen sich auf Gebäude, in denen die Wärme für Heizung und Warmwasser durch Heizkessel im Gebäude bereitgestellt wird. Soll ein Energieverbrauchskennwert verglichen werden, der keinen Warmwasseranteil enthält, ist zu beachten, dass auf die Warmwasserbereitung je nach Gebäudegröße 20 - 40 kWh/(m<sup>2</sup>·a) entfallen können.

Soll ein Energieverbrauchskennwert eines mit Fern- oder Nahwärme beheizten Gebäudes verglichen werden, ist zu beachten, dass hier normalerweise ein um 15 - 30 % geringerer Energieverbrauch als bei vergleichbaren Gebäuden mit Kesselheizung zu erwarten ist.

1)

### Erläuterungen zum Verfahren

Das Verfahren zur Ermittlung von Energieverbrauchskennwerten ist durch die Energieeinsparverordnung (EnEV) vorgegeben. Die Werte sind spezifische Werte pro Quadratmeter Gebäudenutzfläche (AN) nach EnEV. Der tatsächlich gemessene Verbrauch einer Wohnung oder eines Gebäudes kann insbesondere wegen sich ändernden Nutzerverhaltens vom angegebenen Energieverbrauchskennwert abweichen.

1) EFH - Einfamilienhaus, MFH - Mehrfamilienhaus