

VOLLTREFFER

Konrad Martin Str. 16a
33102 Paderborn

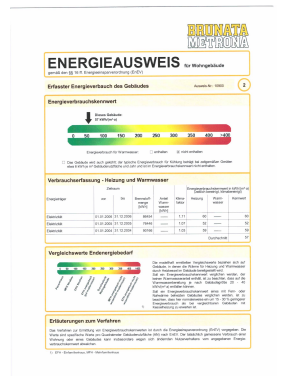
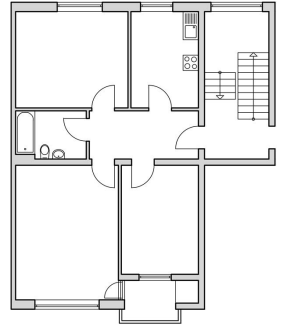
Objektdaten

Wohnfläche:	73,6 m ²
Zimmer:	3 Zimmer, Küche, Bad
Balkon:	Ja
Terrasse:	Nein
Kaltmiete:	379,78 €
Betriebskosten:	79,00 €
Heizkosten:	53,00 €
Gesamtmiete:	511,78 €
Energieverbrauchskennwert:	57,00 kWh/(m ² a)
Heizungsart:	Zentralheizung
Befeuerungsart:	Erdwärme
Genossenschaftsanteil:	1.550,00 €
Wohnungsberechtigungsschein erforderlich:	Ja
Bezugsfrei ab:	Sofort oder nach Absprache

Objektbeschreibung

Ruhige Wohnanlage zwischen Riemeke- Park und Fußgängerzone.

Etage:	II. Obergeschoss rechts
Baujahr:	1981



Lage

Einrichtungen in 300 Meter Umkreis:
Kinderspielplatz
Lebensmitteldiscounter, Lebensmittelgeschäft, Bäckerei
Städtischer Kindergarten "Fürstenbergstraße"
Grundschule "Theodorschule"
Einrichtungen in 500 Meter Umkreis:
"Von-Fürstenberg-Realschule"
Apotheke

Ausstattung

Praktisch geschnittene 3- Raum- Wohnung.
Im Juni 2017 wurde ein moderner Vinyl- Bodenbelag verlegt
und das Bad ist modernisiert worden mit einer bodennahen
Dusche.

Sonstiges

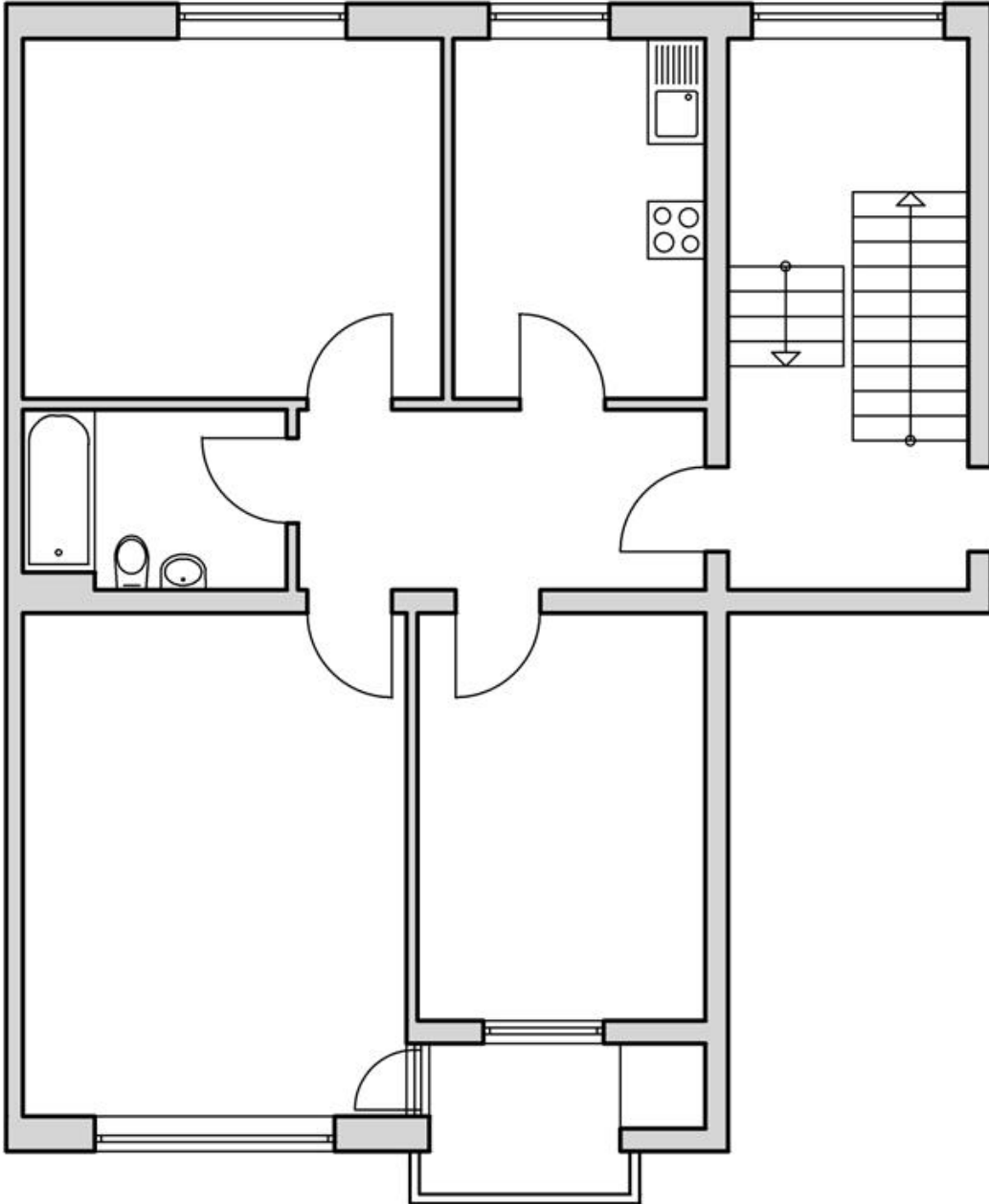
Dauernutzungsvertrag mit Schutz vor Eigenbedarfskündigung,
Verzinsung der Genossenschaftsanteile mit zuletzt 5 %.
Der beigefügte Energieausweis erfüllt die gesetzlichen Forderungen,
stellt jedoch keine zugesicherte Eigenschaft seitens des Vermieters
für das Gebäude dar.

Kontakt

Herr Johannes Füller
05251 2900-31
fueller@spar-und-bauverein.de

Frau Silke Klausfering
05251 2900-32
klausfering@spar-und-bauverein.de

VOLLTREFFER



0139.002.015



VOLLTREFFER



139_1-24(10)20120727



139-1-24(4)201207271



139-1-24(7)201207271

ENERGIEAUSWEIS für Wohngebäude

gemäß den §§ 16 ff. Energieeinsparverordnung (EnEV)

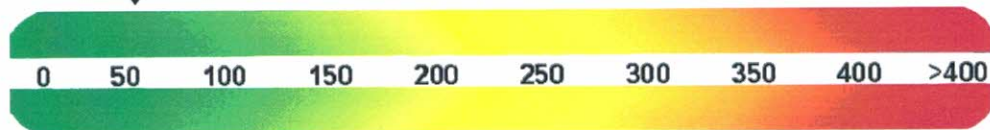
Erfasster Energieverbrauch des Gebäudes

Ausweis-Nr.: 10900

2

Energieverbrauchskennwert

↓ Dieses Gebäude:
57 kWh/(m²·a)



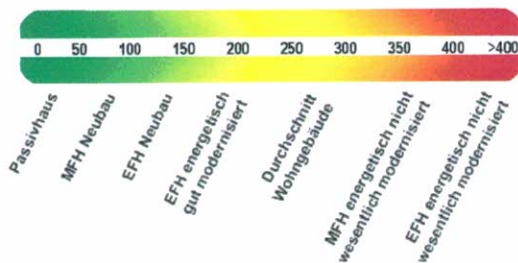
Energieverbrauch für Warmwasser: enthalten nicht enthalten

Das Gebäude wird auch gekühlt; der typische Energieverbrauch für Kühlung beträgt bei zeitgemäßen Geräten etwa 6 kWh je m² Gebäudenutzfläche und Jahr und ist im Energieverbrauchskennwert nicht enthalten.

Verbrauchserfassung - Heizung und Warmwasser

Energieträger	Zeitraum		Brennstoff- menge [kWh]	Anteil Warm- wasser [kWh]	Klima- faktor	Energieverbrauchskennwert in kWh/(m ² ·a) (zeitlich bereinigt, klimabereinigt)		Kennwert
	von	bis				Heizung	Warm- wasser	
Elektrizität	01.01.2006	31.12.2006	86454	—	1,11	60	—	60
Elektrizität	01.01.2005	31.12.2005	76446	—	1,07	52	—	52
Elektrizität	01.01.2004	31.12.2004	90166	—	1,03	59	—	59
Durchschnitt								57

Vergleichswerte Endenergiebedarf



Die modellhaft ermittelten Vergleichswerte beziehen sich auf Gebäude, in denen die Wärme für Heizung und Warmwasser durch Heizkessel im Gebäude bereitgestellt wird.

Soll ein Energieverbrauchskennwert verglichen werden, der keinen Warmwasseranteil enthält, ist zu beachten, dass auf die Warmwasserbereitung je nach Gebäudegröße 20 - 40 kWh/(m²·a) entfallen können.

Soll ein Energieverbrauchskennwert eines mit Fern- oder Nahwärme beheizten Gebäudes verglichen werden, ist zu beachten, dass hier normalerweise ein um 15 - 30 % geringerer Energieverbrauch als bei vergleichbaren Gebäuden mit Kesselheizung zu erwarten ist.

1)

Erläuterungen zum Verfahren

Das Verfahren zur Ermittlung von Energieverbrauchskennwerten ist durch die Energieeinsparverordnung (EnEV) vorgegeben. Die Werte sind spezifische Werte pro Quadratmeter Gebäudenutzfläche (AN) nach EnEV. Der tatsächlich gemessene Verbrauch einer Wohnung oder eines Gebäudes kann insbesondere wegen sich ändernden Nutzerverhaltens vom angegebenen Energieverbrauchskennwert abweichen.

1) EFH - Einfamilienhaus, MFH - Mehrfamilienhaus